

**【名前】**

サカツメ コウヤ  
**坂詰 康也**

**【入社年度】**

H28年度入社

**【所属】**

NTT東日本一関信越  
新潟支店 設備部  
新潟SC（新潟県）

ネットワークエンジニア  
（アクセス系）

**【出身校】**

長岡高専  
（環境都市工学科）

**【最近のマイブーム】**

学生時代から続けている  
写真撮影です。H28年の  
長岡まつりのフォトコンで  
は大賞をいただきました。

**【私の仕事】**

アクセス系の業務ではNTTのビルからお客様の宅内までのインターネットや電話の回線の保守を行っています。故障の申告があった一般の住宅やオフィスへ駆け付け、原因となっている箇所を探り、修理します。宅内に故障がある場合もあれば、外側のケーブルや電柱、局内の設備に原因がある場合もあり、症状や設備状況は様々です。入社1年目である現在は、先輩社員に同行しながら故障修理のノウハウを学んでいるところです。

**【入社して良かったと思う点】**

大きな会社なので研修体系がしっかりしていることです。入社後の導入研修は期間が長く設定されており、座学や模擬設備を利用した練習の機会が数多くあるため、基礎から着実に学ぶことができます。また、組合が大きく福利厚生が他社に負けないくらい充実しているのも良かったと思える点です。

**【どんな人が向いているか】**

脚立やはしごを使用したりバケット車に乗ったりと高所での作業が多くあるため、高い所が苦手ではない人が望ましいです。また、ケーブル端のコネクタを組み立てるなど細かな作業も多いので手先が器用な人ほど仕事がしやすいかと思います。配線や設備構成の種類も多岐にわたり、様々な故障のパターンがあるため、臨機応変に行動できる人が向いています。

**【今後の目標】**

基本的な故障修理の場面において1人称作業を自信を持ってこなせられるよう、日々の業務の振り返りや練習を通じて正しい業務知識と正確な作業スキルの獲得を目指します。同時に業務上役に立つ社内外の資格取得を目標にして自主学習を継続していきたいと思います。また、今後も趣味を両立し美術展等に挑戦し続けます。

**【後輩のみなさんへのメッセージ】**

学生時代に専門で学んだ内容とは分野が少し異なる会社ですが、同学科出身の先輩も大勢活躍されています。入社後すぐ現場に出るようなことは無く、研修期間がしっかり確保されているため、基礎的な部分から勉強・練習することができます。



知りたいことなど、お気軽にお問い合わせ下さい！

**【お問い合わせ先】**

株式会社エヌ・ティ・ティ エムイー 採用チーム  
TEL: 0120-913986 (03-5217-9139)  
E-Mail: saiyou@ml.me.east.ntt.co.jp  
ホームページ: <http://www.ntt-me.co.jp/>



～皆さんの先輩OB・OGが活躍しています！～

【名前】

ホシ ユウタロウ  
**星 雄太郎**



【入社年度】

H27年度入社

【所属】

NTT東日本一関信越  
設備部 新潟SC担当  
(新潟県)

ネットワークエンジニア  
(アクセス系)

【出身校】

長岡高専  
環境都市工学科  
(H26年卒:新潟県)



【最近のマイブーム】

学生時代から音楽アーティストのライブへいくことが好きで、車で遠くの会場までいくこともあります。

【私の仕事】

お客様のお宅や会社へ駆けつけ、主に電話やインターネット等の通信回線や端末装置の故障修理を担当しています。故障は様々な要因によって起こり、またその原因も多岐にわたるため、現場ひとつひとつが新しい経験になります。修理方法も様々なのでお客様宅内だけでなく、電柱のケーブルや、NTTビルの設備等多くの通信設備を修理、点検し、また多くのお客様と接することが多い仕事です。

【うれしかったエピソード】

故障なのでお客様からの私たちのイメージはマイナスの状態からのスタートが基本です。しかし修理が完了した際にお客様から「ありがとうございました」と感謝の言葉をいただいたり、作業が終わった後お茶を出していただいたり等色々な形で感謝されることがうれしいことでもあり、仕事のやりがいでもあります。

【成長したなあと感じた時】

仕事を覚える為に先輩の故障修理へ同行させてもらっています。そこで今まで先輩が行っていた作業を自分だけで行えたときに自分の成長を感じます。まだまだ覚えなければならないことが多いので、日々の仕事を積極的に行って多くのものを学び一人でできる技術を増やしていきたいです。

【常に心がけていることは？】

どの作業においてもまずは安全第一を意識しています。事故を起こしてしまうと会社に迷惑を掛けるだけでなく家族や周りの人、自分自身に影響を与え、怪我をしたり最悪の場合命に関わる場合もあります。基本動作やルールを守ったうえで作業を行い事故を起こさないように気をつけています。

【後輩のみなさんへのメッセージ】

就職活動は、人生を左右する分岐点です。自分の過去を振り返り、真剣に将来のことを考える時期は他にないと思います。悔いがないよう、積極的に行動してください。



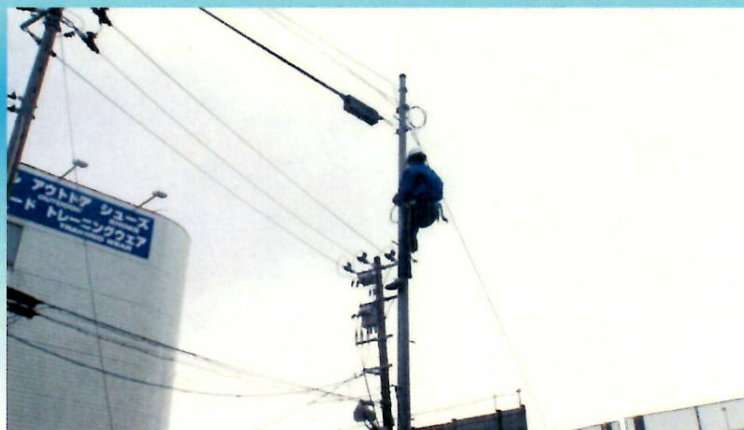
知りたいことなど、お気軽にお問い合わせ下さい！

【お問い合わせ先】

株式会社エヌ・ティ・ティ エムイー 採用チーム  
TEL: 0120-913986 (03-5217-9139)  
E-Mail: saiyou@ml.me.east.ntt.co.jp  
ホームページ: <http://www.ntt-me.co.jp/>



～皆さんの先輩OB・OGが活躍しています！～



**【名前】**

ムラヤマ ユウナ  
**村山 ゆう菜**

**【入社年度】**

H25年度入社

**【所属】**

NTT東日本一関信越  
設備部 新潟SC担当  
(新潟県)

ネットワークエンジニア  
(アクセス系)

**【出身校】**

新潟県  
長岡工業高等専門学校  
環境都市工学科



**【最近のマイブーム】**

最近のマイブームは、お茶です。緑茶、ほうじ茶、ウーロン茶、ルイボスティー、台湾茶、紅茶など様々なお茶を飲んで、勉強しています。おいしいです。

**【私の仕事】**

主に、お客様宅内の通信装置や配線などのメンテナンス(故障修理)を行っています。場合によっては、電柱の上で作業することもあります。

また、通信設備の日々の維持管理を行っており、電柱点検や電話線に不具合がないか、調査を行っています。毎日忙しいです。

**【うれしかったエピソード】**

お客様に「最近では女性の方の修理者がいるのね。対応が丁寧でとても有難いわ。」と仰っていただいたことがありました。職種上、男性の方が多いのは事実ですが、女性にしか出来ない気遣いやサービスもあります。自分にはできないことをお客様にもっと提供していきたいです。

**【今後の目標】**

知識と技術、両方を兼ね備えたエンジニアになりたいと思っています。NTTで扱うサービスや端末は多種多様で、例えばフレッツ光のサービスや昔からある固定電話、会社に設置してあるビジネスホンなどがあります。これら全般の修理を行えるようになるためには、「サービス知識」「経験に裏打ちされた技術」どちらも必須です。将来、オールマイティな修理者になるべく、頑張っています。

**【職場はどんなところですか？】**

入社前は「君たちのお父さんくらいの年の人たちが先輩になるよ」と言われていたので、不安な面もありましたが、職場は非常にアットホーム。

一転、仕事になると「ビシッ」と決めるカッコいい先輩ばかりです。1つ質問すると10返してくださる素晴らしい技術を持った先輩と仕事ができることに喜びを感じています。

**【後輩のみなさんへのメッセージ】**

就職活動は不安なことや大変なこともあると思いますが、自分と向き合ういい機会だと思います。自分がやってることの意味がわからなくなることもたくさんあると思いますが、自分を作りすぎずに、できるだけ自然体でいることが大切だと思います。体調管理には気をつけて頑張ってください！



知りたいことなど、お気軽にお問い合わせ下さい！

**【お問い合わせ先】**

株式会社エヌ・ティ・ティ エムイー 採用チーム  
TEL: 0120-913986 (03-5217-9139)  
E-Mail: saiyou@ml.me.east.ntt.co.jp  
ホームページ: <http://www.ntt-me.co.jp/>



**【名前】**

ミヤジマ コウスケ  
**宮島 浩輔**

**【入社年度】**

H26年度入社

**【所属】**

NTT東日本一関信越  
設備部 アクセスG  
(新潟県)

ネットワークエンジニア  
(アクセス系)

**【出身校】**

新潟県  
長岡工業  
高等専門学校  
環境都市工学科

**【私の仕事】**

入社してから3年目まではインターネットや電話が使えなくなったお客様のお宅へ行き故障修理を行っていました。

現在は、主に地下のケーブルやクロージャ、光アクセス装置の保守業務を行っています。この他に中継ケーブルの開通に伴う開通試験や物品の管理等も行っています。

今までの故障修理業務とは違い、直接お客様と関わる機会は少なくなりましたが、社内外での連絡が増え、やりがいのある毎日を過ごしています。

**【うれしかったエピソード】**

私は2年目から3年目の中盤まで1年ほど埼玉で働いていました。そこでさまざまな経験をして、今再び地元の新潟で働くことができていることが最近嬉しく思うことです。

**【成長したなあと感じた時】**

地元の新潟を離れ埼玉で働いてる時に、新潟では自分が対応できなかったような故障に何度か遭遇しました。そういったことに対応していくうちに、徐々にスキルが身に付き対応できるようになったと実感できた時には、自分の成長を感じました。今は別の業務をしていますので、新しい分野でも成長したいと思います。

**【今後の目標】**

今後はNTTの地下設備の保守・管理業務が主になりますので、新しいスキルをどんどん身に付けていきたいと思っています。また、今までは現場メインで事務処理等はあまりしてこなかったので、デスクワークの力も身に付け、成長していきたいと思っています。

**【最近のマイブーム】**

最近は車で色々な場所に行ったりしています。車は素早くどこにでも行けるので非常に便利です。特に外車はとても良いです。

**【後輩のみなさんへのメッセージ】**

設備の保守業務は大変な仕事もありますが、とてもやりがいのあるものです。その中でもさまざまな仕事がありますので、自分のやりたい仕事も見つけれられると思います。

福利厚生などの制度も充実しているので、ぜひ入社してみてください。



知りたいことなど、お気軽にお問い合わせ下さい！

【お問い合わせ先】

株式会社エヌ・ティ・ティ エムイー 採用チーム  
TEL: 0120-913986 (03-5217-9139)  
E-Mail: saiyou@ml.me.east.ntt.co.jp  
ホームページ: <http://www.ntt-me.co.jp/>





**【名前】**

ナガイ ショウコ  
**永井祥子**

**【入社年度】**

H25年度入社

**【所属】**

NTT東日本一関信越  
設備部  
新潟サービスセンタ  
(新潟県)

ネットワークエンジニア  
(アクセス系)

**【出身校】**

長岡工業高等専門学校  
環境都市工学科



**【最近のマイブーム】**

登山です！景色を楽しみながら自然の中で汗をかくのは、とても気持ちが良いです。体力づくりにもなり、リフレッシュもできます。

**【私の仕事】**

主に、故障修理業務を担当しています。故障修理とは故障申告にあったお客様のお宅に伺い、申告内容や症状から故障個所を探し修理を行う業務です。しかし故障個所は、お客さまの家の中だけとは限りません。電柱に昇って、作業を行うこともあります。季節や天候によって大変なこともあります。その分、修理完了した時の達成感は大きくなります。サービスが使えずお客様からお叱りをうけることもあります。直接感謝の言葉をかけていただくこともあり、通信を支えている実感を持つことができるやりがいのある仕事です。

**【職場はどんなところか】**

技術職で、現場での作業が多いため女性社員はまだ少ないですが、男女関係なく業務を行っています。先輩社員のみなさんは、気さくで明るくとても居心地のよい職場です。現場では厳しく指導してもらう一方、休憩時には冗談を言って笑いあったりと、メリハリのある職場です。

**【今まで取得した資格】**

私が入社後に取得した資格は、「工事担任者DD3、AI3」「自動車運転免許(中型)」「eco検定(環境社会検定)」の3つです。他に社内資格(NTT東日本グループ社員が受験できる資格)というものもあります。業務内容やレベルに合った資格にチャレンジすることができ客観的に自分の能力のステップアップを確認することができます。資格取得もひとつの目標に、日々業務に取り組んでいます。

**【どんな人が向いているか】**

故障修理の現場では、一人作業だけではなく、安全に少しでも早く修理が完了できるように複数人で作業することも多いです。そのため、お互いに信頼し思いやりのある作業を行うことが求められます。よって、一緒に働く仲間を思いやり、元気のある人が向いていると思います。

**【後輩のみなさんへのメッセージ】**

通信を支える仕事に興味を持っていただけましたか？  
パソコンなどが苦手でも研修制度が充実していて、技術面はしっかりフォローがあります。  
やる気と元気のある方は是非一緒に働きましょう。



知りたいことなど、お気軽にお問い合わせ下さい！

**【お問い合わせ先】**

株式会社エヌ・ティ・ティ エムイー 採用チーム  
TEL: 0120-913986 (03-5217-9139)  
E-Mail: saiyou@ml.me.east.ntt.co.jp  
ホームページ: <http://www.ntt-me.co.jp/>



～皆さんの先輩OB・OGが活躍しています！～



## 【名前】

ナカガワ ユウスケ

**中川 裕介**

## 【入社年度】

H24年度入社

## 【所属】

NTT東日本一関信越  
設備部 新潟支店  
新潟サービスセンタ  
(新潟県)

ネットワークエンジニア  
(アクセス系)

## 【出身校】

新潟県  
長岡工業高等専門学校  
環境都市工学科



## 【最近のマイブーム】

若手社員の中でゴルフを始める人が多くなり、仕事終わりに皆で練習に行っています。

互いに動画や写真を取り合っあってアドバイスをかけ合っあってスコアを縮められるように取り組んでいます。

## 【私の仕事】

私は、新潟県において、故障修理を中心に業務に携わっています。お客様宅にお伺いして、故障状況を確認し、丁寧かつ迅速な修理を行い、正常にサービスを提供できるように復旧させるのが私の仕事です。

大変なこともたくさんありますが、お客様に「ありがとう」と言ってもらえると、苦労が報われるような気がして、この仕事をしていてよかったと思います。

## 【うれしかったエピソード】

新潟県は冬季の降雪が非常に多く、とても寒いです。そんな中での作業は今まで経験がなく、入社当時はつらいと思うような時もありました。

しかし、お客様も新潟の厳しい冬季の中で生活しているので私たちに優しく接してくださります。

そんなお客様方の為に少しでも早くサービスを提供したいと思うようになりました。

## 【成長したなぁと思った時】

今まで分からなかったことが分かるようになったことや、先輩が私に質問して、それに答えられるようになった時には成長したと感じます。

また最近では、後輩に業務を教えるようになり、教えられる立場から教える立場になったと実感しました。

## 【今後の目標】

新しい技術はどんどん増えてきており、それに応じて新しいサービスも出ています。それらに対応できるよう、常に向上心を持って日々を過ごしていきたいです。

また、自分の持っている技術を後輩へとしっかりと伝えていけるようになりたいと思います。

## 【後輩のみなさんへのメッセージ】

皆さんの今後の人生に「大きく影響する」大切な期間です。自分の興味のある分野に就ける様あきらめずに頑張ってください。通信に興味がある方、ぜひ一緒に働きましょう！



知りたいことなど、お気軽にお問い合わせ下さい！

## 【お問い合わせ先】

株式会社エヌ・ティ・ティ エムイー 採用チーム  
TEL: 0120-913986 (03-5217-9139)  
E-Mail: saiyou@ml.me.east.ntt.co.jp  
ホームページ: <http://www.ntt-me.co.jp/>